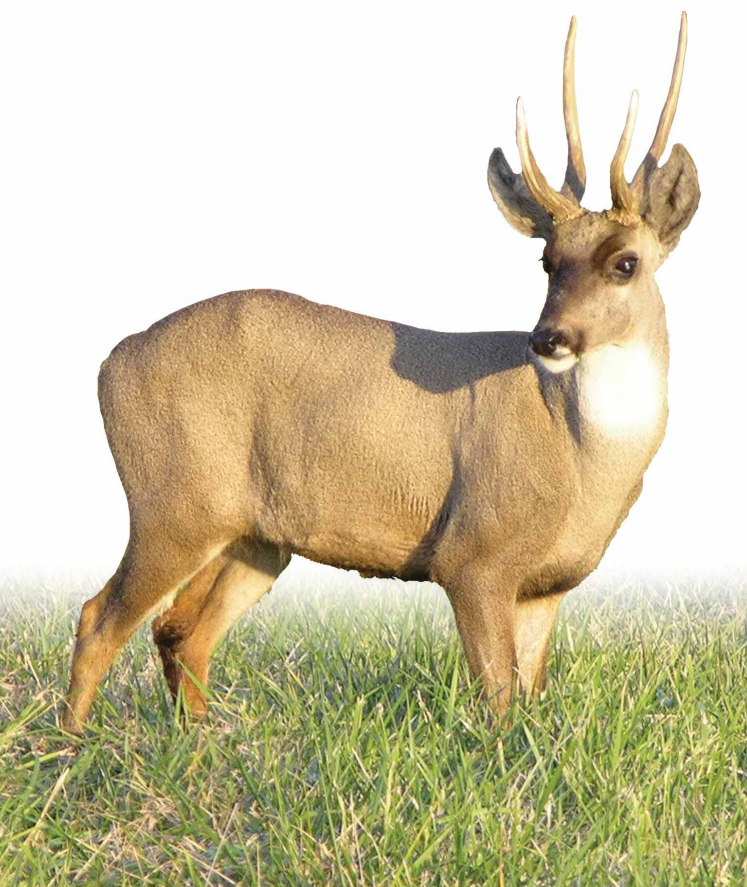


En serranías y valles aislados de las provincias del noroeste de Argentina habita una de las ocho especies de ciervos autóctonos de nuestro país. La caza furtiva y la modificación de los ambientes lo acercan cada vez más a una situación crítica.

## ¡Arriba la Taruca!

Solamente lo encontramos arriba del cerro, entre los 1800 y los 4000 metros de altura, entre pastizales, arbustales e imponentes faldeos rocosos y escarpados de las montañas de Jujuy, Salta, Tucumán, Catamarca y La Rioja. También habita en Chile, Bolivia y Perú, donde lo nombran con la voz Aymara Taruca, aunque localmente se lo conoce con el nombre de venado.



Diseño: Dirección de Interpretación y Extensión Ambiental - Foto de tapa: Rosana Virgili. (2007)

## En una época no tan lejana

En una época no tan lejana, numerosas "tropas" de hasta cuarenta animales recorrían, en total libertad y sin barreras, las inmensas y vastas extensiones de sus dominios naturales. Un beneficioso intercambio poblacional se producía entre ellos, garantizando la perpetuidad de la especie al formarse nuevos grupos. Hoy esto es un recuerdo. Sólo sobreviven pequeños grupos aislados, cada vez mas chicos, en ámbitos reducidos, divididos y alterados. El entorno se ha vuelto hostil, peligroso.

No sabemos cuantos hay, pero sí que en muchos sitios desapareció y en otros es cada vez más escaso.

## ¿Qué hacer para que siga existiendo?

El venado andino o Taruca es parte de nuestro patrimonio natural y de nuestra herencia cultural. Que permanezca con nosotros es nuestro compromiso. Para protegerlo tenemos que conocerlo mejor. Su ayuda es muy importante.

### Importante

- Informe a Guardafaunas, Guardaparques o referentes zonales sobre el avistaje de individuos y de grupos. También comunique el encuentro de rastros, volteos y otras señales en el campo.
- Denuncie a los cazadores.
- Difunda esta información.



Programa de Conservación  
de la Taruca en Argentina



Administración de  
**APN PARQUES NACIONALES**  
www.parquesnacionales.gov.ar



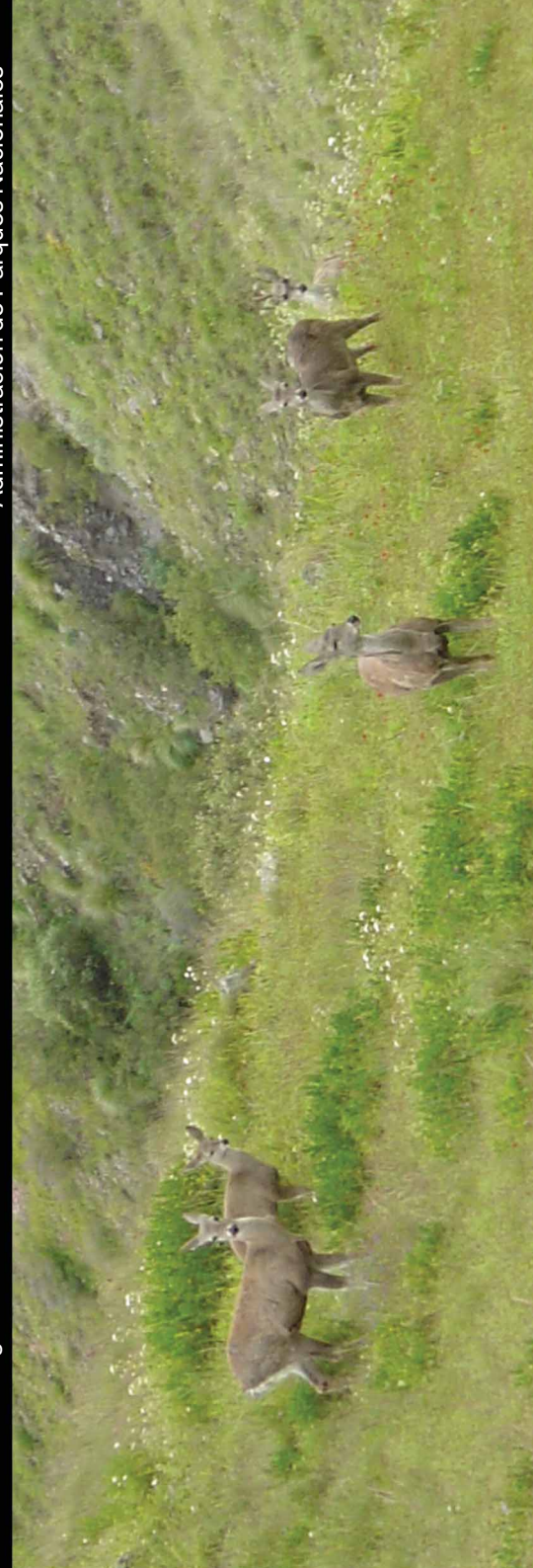
SECRETARÍA de  
**TURISMO**  
PRESIDENCIA de la NACIÓN  
www.turismo.gov.ar



# Monumento Natural Taruca

Información general

Administración de Parques Nacionales



# Un Monumento en los Cerros: el Venado Andino o Taruca

Dentro de la Ley de Parques Nacionales existe la figura de Monumento Natural, que es utilizada para la protección de ambientes muy particulares o de especies en peligro de extinción.

En el año 1996, el Congreso de la Nación declaró Monumento Natural Nacional a dos de nuestros ciervos más amenazados: el Huemul, habitante de la Cordillera patagónica y la Taruca de las serranías del noroeste Argentino.

Área de distribución del Venado o Taruca (*Hippocamelus antisensis*)



## Una visión mágica

Mimetizado entre los colores de un cerro, de pronto nos asombra la aparición de un grupo de venados.

*Mientras miran atentos, con sus grandes orejas están descubriendo los sonidos de la serranía.*



*La llamativa cornamenta bifurcada y una notable mancha negra en forma de "Y" en la cara, nos permiten diferenciar al macho de las hembras.*

*El cuerpo macizo y las patas cortas con pezuñas nos recuerdan que son animales de montaña, capaces de trepar laderas escarpadas.*

Sin demostrar alarma, trepan hasta el filo de la montaña y desaparecen. No los volvemos a encontrar, pero su imagen no se borrará jamás de nuestra memoria.

## Siempre juntos...

Durante todo el año pueden observarse grupos de 3 a 15 animales integrados por hembras maduras con sus crías e individuos juveniles nacidos el año anterior. Estos grupos pueden incluir machos juveniles de menos de 2 años a juzgar por su tamaño corporal y el desarrollo de sus astas. En los meses de la brama, entre junio y agosto, es común ver grupos integrados por un macho adulto y 2 a 6 hembras maduras.

## Vuelta a casa

Después de una larga jornada de pastoreo en los cerros comiendo musgos, líquenes, hierbas y arbustos, el grupo vuelve a su dormidero por el mismo camino.

## El hombre, su principal amenaza

La presencia del hombre con sus perros, actividades de caza, incendios, sobrepastoreo pone en riesgo la existencia de este venado.



## Tradiciones culturales

La magnificencia de su figura inspiró a pueblos antiguos, culturas que dejaron plasmada su imagen en pinturas rupestres.