

Los anfibios son parte esencial de los ecosistemas y proporcionan notables beneficios para las personas. Intervienen en la provisión de nutrientes en sus ambientes naturales; son fuente de alimento, de potenciales usos medicinales; contribuyen a la regulación y control de insectos y forman parte de distintas culturas en sus mitos, leyendas y obras de arte. ¡Conservarlos es mejorar nuestra calidad de vida!

Más de 40 especies habitan en el norte del Chaco argentino. Formas terrestres, acuáticas y trepadoras tiene su lugar en el bosque, pastizal y bañados chaqueños.

# SAPOS, ESCUERZOS Y RANAS DEL GRAN CHACO

## SAPOS



**CURURÚ**  
*Rhinella schneideri* Ø:230 mm  
PNCH, PNRRP, PNCó, RNF, RNECB



**SAPITO CHAQUEÑO**  
*Rhinella major* Ø:60 mm  
PNCH, PNRRP, PNEI, RNF, RNECB



**SAPITO CAVADOR**  
*Rhinella fernandae* Ø:70 mm  
PNCH



**SAPITO NEGRO CHAQUEÑO**  
*Melanophryniscus klappenbachi*  
Ø: 28 mm PNCH, PNRP, RNECB?

## ESCUERZOS



**ESCUERZO CHAQUEÑO**  
*Ceratophrys cranwelli*  
Ø:125 mm PNCH, PNCó, PNEI?



**ESCUERCITO PEQUEÑO**  
*Chacophrys pierottii* Ø: 55 mm  
PNEI?, PNCó?, RNF



**ESCUERCITO SANTIAGUENSE**  
*Odontophrynus lavillai*  
Ø: 65 mm PNEI, PNCó, RNF



**ESCUERCITO COMÚN**  
*Odontophrynus americanus*  
Ø:70 mm PNCH, PNRP, PNCó?, RNECB



**ESCUERZO**  
*Lepidobatrachus llanensis*  
Ø: 100 mm RNF?



**ESCUERZO**  
*Lepidobatrachus laevis*  
Ø: 120 mm RNF

## RANAS



**RANA NADADORA CHICA**  
*Lysapsus limellum* Ø: 20 mm  
PNCH, PNRP, RNECB



**RANA NADADORA GRANDE**  
*Pseudis platensis* Ø: 50 mm  
PNCH, PNRP, PNEI, PNCó, RNF, RNECB.



**RANA HOCICUDA CHAQUEÑA**  
*Scinax acuminatus* Ø: 45 mm  
PNCH, PNRP, PNEI, PNCó, RNF, RNECB.



**RANA TREPADORA HOCICUDA**  
*Scinax fuscovarius* Ø:55 mm  
PNCH, PNRP, PNEI, PNCó, RNF, RNECB.



**RANA TREPADORA HOCICUDA**  
*Scinax nasicus* Ø: 35 mm  
PNCH, PNRP, PNEI, PNCó, RNF, RNECB.



**RANA HOCICUDA RAYADA**  
*Scinax squalirostris* Ø: 27 mm  
PNCH



**YUI-I CHAQUEÑA**  
*Dendropsophus nanus* Ø: 24 mm  
PNCH, PNRP, PNEI, PNCó, RNF, RNECB



**RANA TREPADORA CHAQUEÑA**  
*Boana raniceps* Ø: 65 mm  
PNCH, PNRP, PNEI, PNCó, RNF, RNECB.



**RANA PUNTEADA**  
*Boana punctata*  
Ø: 35 mm RNECB



**RANA TERNERO**  
*Trachycephalus typhonius*  
Ø: 70 mm PNCH, PNRP, PNEI, PNCó, RNF?, RNECB?



**RANA MONO**  
*Phyllomedusa sauvagii*  
Ø: 70 mm PNRP, PNCó, RNF



**RANA MONO CHICA**  
*Pithecopus azureus*  
Ø: 42 mm  
PNCH, PNRP, RNECB, RNF?



**RANA MAULLADORA**  
*Physalaemus albonotatus*  
Ø: 27 mm PNCH, PNRP, PNEI, PNCó, RNF, RNECB



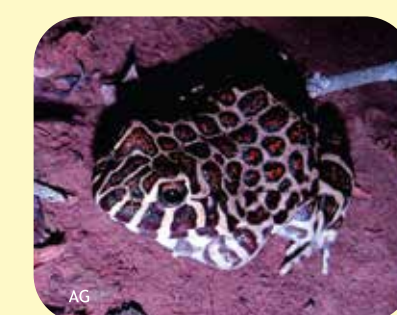
**RANA LLORONA**  
*Physalaemus biligonigerus*  
Ø: 40 mm PNCH, PNRP, PNEI, PNCó, RNF, RNECB.



**RANA MAULLADORA**  
*Physalaemus cuqui* Ø: 27 mm  
PNCó, RNF?



**RANA ENANA**  
*Pseudopaludicola falcipes*  
Ø:15 mm PNCH, PNRP, RNECB?



**RANA CORALINA**  
*Leptodactylus laticeps*  
Ø: 150 mm PNEI, PNCó?, RNF



**RANA SILVADORA**  
*Leptodactylus bufonius*  
Ø: 65 mm PNCH, PNRP, PNEI, RNF, RNECB?



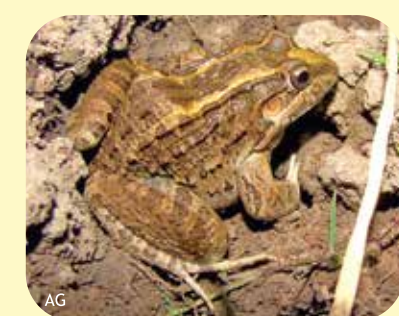
**RANITA VIENTRE PUNTEADO**  
*Leptodactylus podicipinus*  
Ø: 40 mm PNCH, PNRP, RNECB?



**RANA RAYADA**  
*Leptodactylus gracilis*  
Ø: 55 mm PNCH, PNRP, RNECB?



**RANA**  
*Leptodactylus fuscus* Ø:55 mm  
PNCH, PNRP, PNEI, PNCó, RNF?, RNECB?



**RANA CHAQUEÑA**  
*Leptodactylus chaquensis*  
Ø: 90 mm PNCH, PNRP, PNEI, PNCó, RNF, RNECB



**RANA CRIOLLA**  
*Leptodactylus latrans* Ø:150 mm  
PNCH, PNRP, RNECB, RNF?



**RANA PIADORA**  
*Leptodactylus latinasus* Ø:42 mm  
PNCH, PNRP, PNEI, RNF, RNECB?



**RANA**  
*Leptodactylus elenae*  
Ø: 50 mm PNCH, PNRP, RNEI?, PNCó, RNF?, RNECB?



**RANA DE BIGOTES**  
*Leptodactylus mystacinus*  
Ø: 60 mm PNCH?, PNRP, RNEI, PNCó, RNF?, RNECB?



**RANA MULLER CHAQUEÑA**  
*Dermatonotus muelleri*  
Ø: 60 mm PNCó, PNEI?, RNF.



**RANITA ACEITUNA**  
*Elachistocleis bicolor*  
Ø: 45 mm PNCH, PNRP, PNEI?, PNCó, RNF, RNECB



**RANITA ACEITUNA**  
*Elachistocleis haroi* Ø: 30 mm  
PNEI?, PNCó, RNF?



¡Descubrí cuáles están cerca tuyo!

Referencias: presencia en áreas protegidas nacionales: PPN Río Pilcomayo (PNRP), PPN El Impenetrable (PNEI), PPN Copo (PNCó), RN Formosa (RNF), RNE Colonia Benítez (RNECB), PN Chaco (PNCH). © tamaño adulto - Idea y Contenido Lic. Attilio Guzman - Créditos fotográficos: Marcos Mataspina (MM), Carlos Spigarnino (CS), Patricio Ramírez Llorens (PR), Marcelo Cavicchia (MC), Elena Galignona (EG), Actio Guzmán (AG), Diego Baldo (DB), Diseño gráfico: Attilio Guzman, Cristian Blanco y Melina Vera - Mapa: Mariana Lipori - DDLC- APN - 2018