

# CENSO NEOTROPICAL DE AVES ACUATICAS



ARGENTINA



Nombre del Sitio: Arroyo Yacuí y Río Iguazú. Ultimos seis Km del Arroyo Yacuí (Lat: -25.594905° long: -54.148510°) hasta Hidrómetro (Lat: -25.678188° Long: -54.421734°) FECHA: 18/2/2013

Provincia : **Misiones**

Superficie censada : **Parcial** / Completo ¿ Se ha censado este sitio antes ? NO / Si: 20/7/2012

Tipo de censo:	1. Caminata	2. Bote	3. Aéreo	4. Mixto
Estado del Humedal:	1. Normal	2. Seco	3. Congelado	4. Alterado
Amenaza al Humedal:	1. Ninguna	2. Baja	3. Alta	4. Sin inf.
Tiempo atmosférico:	1.- Despejado	2.- Nublado/Parcial	3.- Lluvia	4.- Viento

**PODICIPEDIDAE (Macáes)**

<i>Rollandia rolland</i>	ROLRO	
<i>Tachybaptus dominicus</i>	TACDO	
<i>Podilymbus podiceps</i>	PODPO	
<i>Podiceps major</i>	PODMA	
<i>Podiceps occipitalis</i>	PODOC	
<i>Podiceps gallardoi</i>	PODGA	
<i>Podicipedidae spp.</i>	GREBE	

**PHALACROCORACIDAE (Cormorán)**

<i>Phalacrocorax brasiliensis</i>	PHAOL	65
<i>Phalacrocorax magellanicus</i>	PHAMA	
<i>Phalacrocorax bougainvillii</i>	PHABO	
<i>Phalacrocorax atriceps</i>	PHAAT	
<i>Phalacrocorax bransfieldensis</i>	PHABS	
<i>Phalacrocorax georgianus</i>	PHAGE	
<i>Phalacrocorax gaimardi</i>	PHAGA	
<i>Phalacrocorax spp.</i>	PHALA	

**ANHINGIDAE (Anhinga)**

<i>Anhinga anhinga</i>	ANHAN	17
------------------------	-------	----

**ARDEIDAE (Garzas)**

<i>Ardea cocoi</i>	ARDCO	
<i>Casmerodius albus</i>	EGRAL	
<i>Ardea ibis</i>	BUBIB	1
<i>Butorides striatus</i>	BUTST	7
<i>Egretta caerulea</i>	EGRCA	
<i>Egretta thula</i>	EGRTH	
<i>Egretta/Bubulcus spp.</i>	EGRET	
<i>Syrigma sibilatrix</i>	SYRSI	
<i>Pilherodius pileatus</i>	PILPI	
<i>Nycticorax nycticorax</i>	NYCNY	2
<i>Botaurus pinnatus</i>	BOTPI	
<i>Ixobrychus involucris</i>	IXOIN	
<i>Ixobrychus exilis</i>	IXOEX	
<i>Ixobrychus spp.</i>	IXOBR	
<i>Tigrisoma fasciatum</i>	TIGFA	
<i>Tigrisoma lineatum</i>	TIGLI	
<i>Cochlearius cochlearius</i>	COCCO	1
<i>Ardeidae spp.</i>	ARDEI	

**CICONIIDAE (Cigüeñas)**

<i>Mycteria americana</i>	MYCAM	
<i>Ciconia maguari</i>	CICMA	
<i>Jabiru mycteria</i>	JABMY	
<i>Ciconiidae spp.</i>	STORK	

**THRESKIORNITHIDAE (Bandurrias/Ibises)**

<i>Theristicus caerulescens</i>	HARCA	
<i>Theristicus caudatus</i>	THECA	
<i>Theristicus melanopsis</i>	THEME	
<i>Mesembrinibis cayennensis</i>	MESCA	
<i>Phimosus infuscatus</i>	PHIIN	
<i>Plegadis chihi</i>	PLECH	
<i>Plegadis ridgwayi</i>	PLERI	
<i>Ajaja ajaja</i>	AJAAJ	
<i>Threskiornithidae spp.</i>	IBISE	

**PHOENICOPTERIDAE (Flamencos)**

<i>Phoenicopterus chilensis</i>	PHOCH	
<i>Phoenicopterus andinus</i>	PHOAN	
<i>Phoenicopterus jamesi</i>	PHOJA	
<i>Phoenicopterae spp.</i>	PHOEN	

**ANHIMIDAE (Chajá)**

<i>Chauna torquata</i>	CHATO	
------------------------	-------	--

**RALLIDAE (Gallinetas)**

<i>Coturnicops notatus</i>	COTNO	
<i>Laterallus melanophaius</i>	LATME	
<i>Laterallus exilis</i>	LATEX	
<i>Laterallus jamaicensis</i>	LATJA	
<i>Laterallus leucopyrrhus</i>	LATLU	
<i>Rallus antarcticus</i>	RALAN	
<i>Rallus spp.</i>	RALSP	
<i>Aramides cajanea</i>	EULCJ	
<i>Aramides ypecaha</i>	EULYP	
<i>Aramides saracura</i>	EULSA	
<i>Porzana spiloptera</i>	PORSP	
<i>Porzana albicollis</i>	PORAL	
<i>Porzana flaviventer</i>	PORFV	
<i>Neocrex erythrops</i>	PORER	
<i>Pardirallus maculatus</i>	RALMA	
<i>Pardirallus nigricans</i>	RALNI	
<i>Pardirallus sanguinolentus</i>	RALSA	
<i>Porphyrio martinicus</i>	GALMT	
<i>Porphyrio flavirostris</i>	GALFL	
<i>Gallinula chloropus</i>	GALCH	
<i>Gallinula melanops</i>	GALML	
<i>Fulica leucoptera</i>	FULLE	
<i>Fulica ardesiaca</i>	FULAD	
<i>Fulica armillata</i>	FULAR	
<i>Fulica rufifrons</i>	FULRU	
<i>Fulica gigantea</i>	FULGI	
<i>Fulica cornuta</i>	FULCO	
<i>Fulica spp.</i>	FULIC	
<i>Rallidae spp.</i>	RALSP	

**RECURVIROSTRIDAE (Tero Real/Avoceta)**

<i>Himantopus melanurus</i>	HIMML	
<i>Recurvirostra andina</i>	RECAN	

**PLUVIANELLIDAE**

<i>Pluvianellus socialis</i>	PLUSO	
------------------------------	-------	--

**CHARADRIIDAE (Chorlos)**

<i>Vanellus cayanus</i>	VANCA	
<i>Vanellus chilensis</i>	VANCH	
<i>Vanellus resplendens</i>	VANRE	
<i>Pluvialis dominica</i>	PLUDO	
<i>Pluvialis squatarola</i>	PLUSQ	
<i>Pluvialis spp.</i>	PLUSP	
<i>Charadrius semipalmatus</i>	CHASE	
<i>Charadrius collaris</i>	CHACO	
<i>Charadrius alticola</i>	CHAAT	
<i>Charadrius falklandicus</i>	CHafa	
<i>Charadrius modestus</i>	CHAMD	
<i>Charadrius spp.</i>	CHARA	
<i>Phegornis mitchellii</i>	PHEMI	
<i>Oreopholus ruficollis</i>	ORERU	
<i>Charadriidae spp.</i>	WADER	

**SCOLOPACIDAE (Playeros)**

<i>Gallinago paraguayae</i>	GALPR	
<i>Gallinago andina</i>	GALAD	
<i>Gallinago stricklandii</i>	GALSR	
<i>Gallinago spp.</i>	GALIN	
<i>Limnodromus griseus</i>	LIMGR	
<i>Limosa haemastica</i>	LIMHA	
<i>Numenius borealis</i>	NUMBO	
<i>Numenius phaeopus</i>	NUMPH	

<b>ANATIDAE (Patos)</b>			<i>Bartramia longicauda</i>	BARLO	
<i>Dendrocygna bicolor</i>	DENBI		<i>Tringa melanoleuca</i>	TRIME	
<i>Dendrocygna viduata</i>	DENVI		<i>Tringa flavipes</i>	TRIFL	
<i>Dendrocygna autumnalis</i>	DENAU		<i>Tringa solitaria</i>	TRISO	
<i>Dendrocygna spp.</i>	DENDR		<i>Xenus cinereus</i>	XENCI	
<i>Cygnus melanocorypha</i>	CYGME		<i>Actitis macularia</i>	ACTMA	
<i>Coscoroba coscoroba</i>	COSCO		<i>Tringa spp.</i>	TRING	
<i>Chloephaga melanoptera</i>	CHLME		<i>Catoptrophorus semipalmatus</i>	CATSE	
<i>Chloephaga picta</i>	CHLPI		<i>Arenaria interpres</i>	AREIN	
<i>Chloephaga hybrida</i>	CHLHB		<i>Aphriza virgata</i>	APHVI	
<i>Chloephaga poliocephala</i>	CHLPO		<i>Calidris canutus</i>	CALCA	
<i>Chloephaga rubidiceps</i>	CHLRU		<i>Calidris alba</i>	CALAA	
<i>Neochen jubata</i>	NEOJU		<i>Calidris pusilla</i>	CALPU	
<i>Tachyeres patachonicus</i>	TACPA		<i>Calidris fuscicollis</i>	CALFU	
<i>Tachyeres pteneres</i>	TACPT		<i>Calidris bairdii</i>	CALBA	
<i>Tachyeres brachypterus</i>	TACBR		<i>Calidris melanotos</i>	CALME	
<i>Tachyeres leucocephalus</i>	TACLE		<i>Calidris spp.</i>	CALID	
<i>Tachyeres spp.</i>	TACSP		<i>Micropalama himantopus</i>	MICHI	
<i>Cairina moschata</i>	CAIMO	2	<i>Tryngites subruficollis</i>	TRYSU	
<i>Sarkidiomis melanotos</i>	SARME		<i>Steganopus tricolor</i>	PHATR	
<i>Callonetta leucophrys</i>	CALLE		<i>Phalaropus fulicaria</i>	PHAFC	
<i>Amazonetta brasiliensis</i>	AMABR		<b>THINOCORIDAE (Agachonas)</b>		
<i>Merganetta armata</i>	MERAR		<i>Attagis gayi</i>	ATTGA	
<i>Anas sibilatrix</i>	ANASI		<i>Attagis malouinus</i>	ATTMA	
<i>Anas flavirostris</i>	ANAFI		<i>Thinocorus orbignyianus</i>	THIOR	
<i>Anas specularis</i>	ANASE		<i>Thinocorus rumicivorus</i>	THIRU	
<i>Anas specularioides</i>	LOPSP		<b>LARIDAE (Gaviotas)</b>		
<i>Anas georgica</i>	ANAGE		<i>Larus scoresbii</i>	LARSC	
<i>Anas bahamensis</i>	ANABA		<i>Larus atlanticus</i>	LARAL	
<i>Anas versicolor</i>	ANAVE		<i>Larus dominicanus</i>	LARDO	
<i>Anas puna</i>	ANAPU		<i>Larus cirrocephalus</i>	LARCI	
<i>Anas discors</i>	ANADI		<i>Larus maculipennis</i>	LARMC	
<i>Anas cyanoptera</i>	ANACY		<i>Larus serranus</i>	LARSE	
<i>Anas platalea</i>	ANAPA		<i>Larus pipixcan</i>	LARPI	
<i>Anas spp.</i>	ANASS		<i>Larus spp.</i>	LARUS	
<i>Anatinae spp.</i>	DUCKS		<i>Sterna nilotica</i>	GELNI	
<i>Netta erythrophthalma</i>	NETER		<i>Sterna sandvicensis</i>	STESA	
<i>Netta peposaca</i>	NETPE		<i>Sterna maxima</i>	STEMA	
<i>Mergus octosetaceus</i>	MEROC		<i>Sterna hirundinacea</i>	ATEHD	
<i>Heteronetta atricapilla</i>	HETAT		<i>Sterna hirundo</i>	ATEIN	
<i>Oxyura dominica</i>	NOMDO		<i>Sterna paradisaea</i>	ATEPA	
<i>Oxyura ferruginea</i>	OXYJF		<i>Sterna vittata</i>	ATEVI	
<i>Oxyura vittata</i>	OXYVI		<i>Sterna trudeaui</i>	STETR	
<i>Oxyura spp.</i>	OXYSP		<i>Sterna antillarum</i>	STEAT	
<b>ARAMIDAE (Caráú)</b>			<i>Sterna superciliaris</i>	STESP	
<i>Aramus guarana</i>	ARAGU		<i>Chlidonias niger</i>	CHLNI	
<b>HELIORNITHIDAE (Ipequí)</b>			<i>Phaetusa simplex</i>	PHASI	
<i>Heliornis fulica</i>	HELFU		<i>Sterna spp.</i>	TERNS	
<b>JACANIDAE (Jacana)</b>			<i>Laridae spp.</i>	GULTE	
<i>Jacana jacana</i>	JACJA		<b>CHIONIDAE (Paloma Antártica)</b>		
<b>ROSTRATULIDAE (Aguatero)</b>			<i>Chionis alba</i>	CHIAL	
<i>Rostratula semicollaris</i>	NYCSE		<b>STERCORARIIDAE (Skúas)</b>		
<b>HAEMATOPODIDAE (Ostreros)</b>			<i>Catharacta antarctica</i>	CATAN	
<i>Haematopus leucopodus</i>	HAELE		<i>Catharacta chilensis</i>	CATCH	
<i>Haematopus ater</i>	HAEAT		<i>Catharacta maccormickii</i>	CATMA	
<i>Haematopus palliatus</i>	HAEPA		<b>RHYNCHOPIDAE (Rayador)</b>		
			<i>Rynchops niger</i>	RYNNI	

Dirección electrónica y postal de los censistas: Marcelo Cavicchia mcavicchia@apn.gov.ar

Diego Varela dvarela@conservacion.org.ar

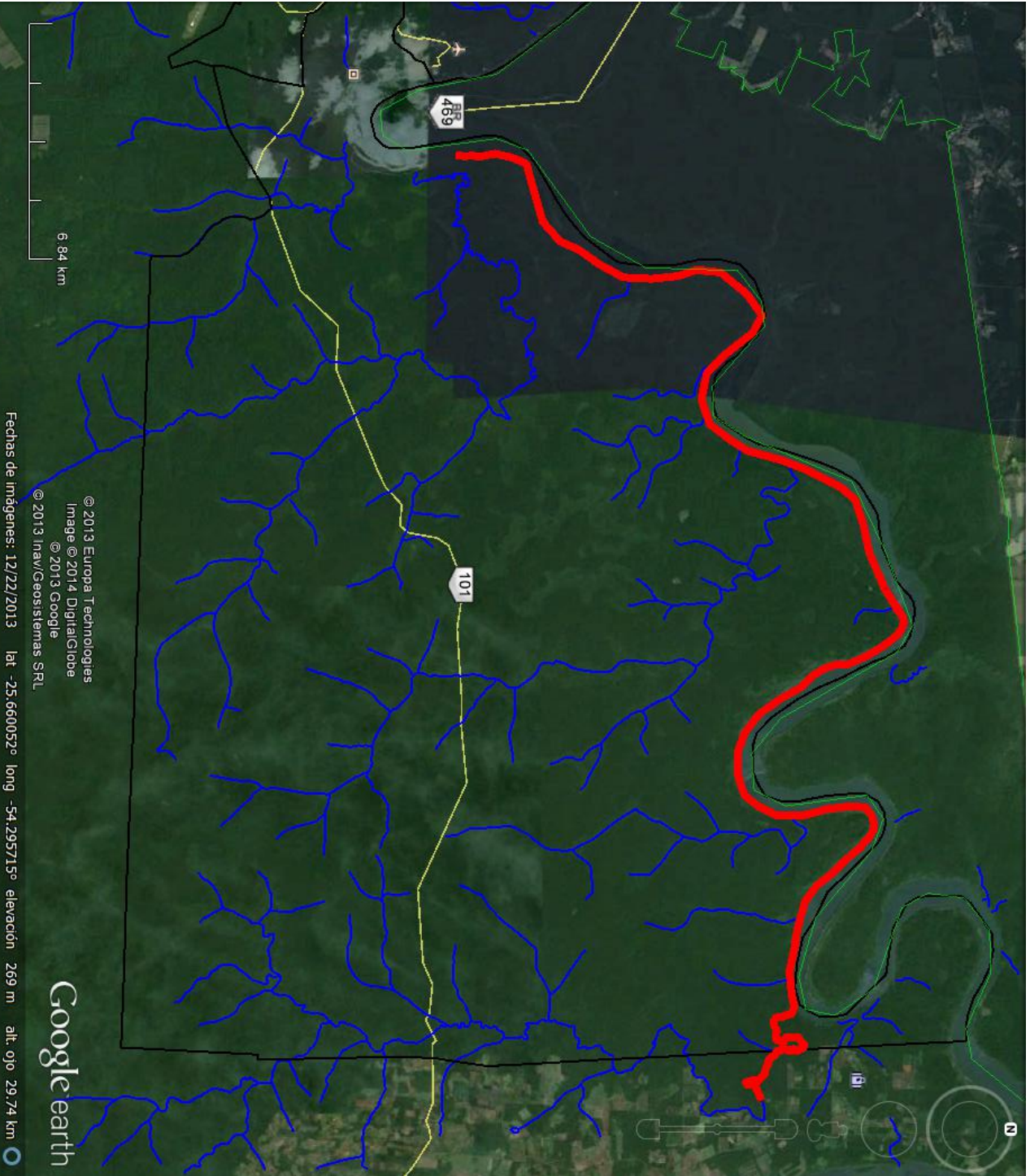
Nº TOTAL DE INDIVIDUOS

95

Por favor envíe sus datos a su coordinador Nacional: [cnaa@avesargentinas.org.ar](mailto:cnaa@avesargentinas.org.ar)

Nº TOTAL DE ESPECIES

7



# CENSO NEOTROPICAL DE AVES ACUATICAS



ARGENTINA



Nombre del Sitio: **Río Iguazú. Desde Hidrómetro (Lat: -25.678188° Long: -54.421734°) hasta Puerto Tres Marias (Lat:-25.688325° Long:-54.450974°)** FECHA: **19/2/2013**

Provincia : **Misiones**  
Superficie censada : **Parcial / Completo** ¿ Se ha censado este sitio antes ? **NO / Si: 20/7/2012**

Tipo de censo:	1. Caminata	2. Bote	3. Aéreo	4. Mixto
Estado del Humedal:	1. Normal	2. Seco	3. Congelado	4. Alterado
Amenaza al Humedal:	1. Ninguna	2. Baja	3. Alta	4. Sin inf.
Tiempo atmosférico:	1.- Despejado	2.- Nublado/Parcial	3.- Lluvia	4.- Viento

**PODICIPEDIDAE (Macáes)**

<i>Rollandia rolland</i>	ROLRO	
<i>Tachybaptus dominicus</i>	TACDO	
<i>Podilymbus podiceps</i>	PODPO	
<i>Podiceps major</i>	PODMA	
<i>Podiceps occipitalis</i>	PODOC	
<i>Podiceps gallardoi</i>	PODGA	
<i>Podicipedidae spp.</i>	GREBE	

**PHALACROCORACIDAE (Cormorán)**

<i>Phalacrocorax brasiliensis</i>	PHAOL	14
<i>Phalacrocorax magellanicus</i>	PHAMA	
<i>Phalacrocorax bougainvillii</i>	PHABO	
<i>Phalacrocorax atriceps</i>	PHAAT	
<i>Phalacrocorax bransfieldensis</i>	PHABS	
<i>Phalacrocorax georgianus</i>	PHAGE	
<i>Phalacrocorax gaimardi</i>	PHAGA	
<i>Phalacrocorax spp.</i>	PHALA	

**ANHINGIDAE (Anhinga)**

<i>Anhinga anhinga</i>	ANHAN	2
------------------------	-------	---

**ARDEIDAE (Garzas)**

<i>Ardea cocoi</i>	ARDCO	
<i>Casmerodius albus</i>	EGRAL	
<i>Ardea ibis</i>	BUBIB	
<i>Butorides striatus</i>	BUTST	
<i>Egretta caerulea</i>	EGRCA	
<i>Egretta thula</i>	EGRTH	
<i>Egretta/Bubulcus spp.</i>	EGRET	
<i>Syrigma sibilatrix</i>	SYRSI	
<i>Pilherodius pileatus</i>	PILPI	
<i>Nycticorax nycticorax</i>	NYCNY	
<i>Botaurus pinnatus</i>	BOTPI	
<i>Ixobrychus involucris</i>	IXOIN	
<i>Ixobrychus exilis</i>	IXOEX	
<i>Ixobrychus spp.</i>	IXOBR	
<i>Tigrisoma fasciatum</i>	TIGFA	1
<i>Tigrisoma lineatum</i>	TIGLI	
<i>Cochlearius cochlearius</i>	COCCO	
<i>Ardeidae spp.</i>	ARDEI	

**CICONIIDAE (Cigüeñas)**

<i>Mycteria americana</i>	MYCAM	
<i>Ciconia maguari</i>	CICMA	
<i>Jabiru mycteria</i>	JABMY	
<i>Ciconiidae spp.</i>	STORK	

**THRESKIORNITHIDAE (Bandurrias/Ibises)**

<i>Theristicus caerulescens</i>	HARCA	
<i>Theristicus caudatus</i>	THECA	
<i>Theristicus melanopsis</i>	THEME	
<i>Mesembrinibis cayennensis</i>	MESCA	
<i>Phimosus infuscatus</i>	PHIIN	
<i>Plegadis chihi</i>	PLECH	
<i>Plegadis ridgwayi</i>	PLERI	
<i>Ajaja ajaja</i>	AJAAJ	
<i>Threskiornithidae spp.</i>	IBISE	

**PHOENICOPTERIDAE (Flamencos)**

<i>Phoenicopterus chilensis</i>	PHOCH	
<i>Phoenicopterus andinus</i>	PHOAN	
<i>Phoenicopterus jamesi</i>	PHOJA	
<i>Phoenicopteridae spp.</i>	PHOEN	

**ANHIMIDAE (Chajá)**

<i>Chauna torquata</i>	CHATO	
------------------------	-------	--

**RALLIDAE (Gallinetas)**

<i>Coturnicops notatus</i>	COTNO	
<i>Laterallus melanophaius</i>	LATME	
<i>Laterallus exilis</i>	LATEX	
<i>Laterallus jamaicensis</i>	LATJA	
<i>Laterallus leucopyrrhus</i>	LATLU	
<i>Rallus antarcticus</i>	RALAN	
<i>Rallus spp.</i>	RALSP	
<i>Aramides cajanea</i>	EULCJ	
<i>Aramides ypecaha</i>	EULYP	
<i>Aramides saracura</i>	EULSA	
<i>Porzana spiloptera</i>	PORSP	
<i>Porzana albicollis</i>	PORAL	
<i>Porzana flaviventer</i>	PORFV	
<i>Neocrex erythrops</i>	PORER	
<i>Pardirallus maculatus</i>	RALMA	
<i>Pardirallus nigricans</i>	RALNI	
<i>Pardirallus sanguinolentus</i>	RALSA	
<i>Porphyrio martinicus</i>	GALMT	
<i>Porphyrio flavirostris</i>	GALFL	
<i>Gallinula chloropus</i>	GALCH	
<i>Gallinula melanops</i>	GALML	
<i>Fulica leucoptera</i>	FULLE	
<i>Fulica ardesiaca</i>	FULAD	
<i>Fulica armillata</i>	FULAR	
<i>Fulica rufifrons</i>	FULRU	
<i>Fulica gigantea</i>	FULGI	
<i>Fulica cornuta</i>	FULCO	
<i>Fulica spp.</i>	FULIC	
<i>Rallidae spp.</i>	RALSP	

**RECURVIROSTRIDAE (Tero Real/Avoceta)**

<i>Himantopus melanurus</i>	HIMML	
<i>Recurvirostra andina</i>	RECAN	

**PLUVIANELLIDAE**

<i>Pluvianellus socialis</i>	PLUSO	
------------------------------	-------	--

**CHARADRIIDAE (Chorlos)**

<i>Vanellus cayanus</i>	VANCA	
<i>Vanellus chilensis</i>	VANCH	
<i>Vanellus resplendens</i>	VANRE	
<i>Pluvialis dominica</i>	PLUDO	
<i>Pluvialis squatarola</i>	PLUSQ	
<i>Pluvialis spp.</i>	PLUSP	
<i>Charadrius semipalmatus</i>	CHASE	
<i>Charadrius collaris</i>	CHACO	
<i>Charadrius alticola</i>	CHAAT	
<i>Charadrius falklandicus</i>	CHAFa	
<i>Charadrius modestus</i>	CHAMD	
<i>Charadrius spp.</i>	CHARA	
<i>Phegornis mitchellii</i>	PHEMI	
<i>Oreopholus ruficollis</i>	ORERU	
<i>Charadriidae spp.</i>	WADER	

**SCOLOPACIDAE (Playeros)**

<i>Gallinago paraguayae</i>	GALPR	
<i>Gallinago andina</i>	GALAD	
<i>Gallinago stricklandii</i>	GALSR	
<i>Gallinago spp.</i>	GALIN	
<i>Limnodromus griseus</i>	LIMGR	
<i>Limosa haemastica</i>	LIMHA	
<i>Numenius borealis</i>	NUMBO	
<i>Numenius phaeopus</i>	NUMPH	



<b>ANATIDAE (Patos)</b>			<i>Bartramia longicauda</i>	BARLO	
<i>Dendrocygna bicolor</i>	DENBI		<i>Tringa melanoleuca</i>	TRIME	
<i>Dendrocygna viduata</i>	DENVI		<i>Tringa flavipes</i>	TRIFL	
<i>Dendrocygna autumnalis</i>	DENAU		<i>Tringa solitaria</i>	TRISO	
<i>Dendrocygna spp.</i>	DENDR		<i>Xenus cinereus</i>	XENCI	
<i>Cygnus melanocorypha</i>	CYGME		<i>Actitis macularia</i>	ACTMA	
<i>Coscoroba coscoroba</i>	COSCO		<i>Tringa spp.</i>	TRING	
<i>Chloephaga melanoptera</i>	CHLME		<i>Catoptrophorus semipalmatus</i>	CATSE	
<i>Chloephaga picta</i>	CHLPI		<i>Arenaria interpres</i>	AREIN	
<i>Chloephaga hybrida</i>	CHLHB		<i>Aphriza virgata</i>	APHVI	
<i>Chloephaga poliocephala</i>	CHLPO		<i>Calidris canutus</i>	CALCA	
<i>Chloephaga rubidiceps</i>	CHLRU		<i>Calidris alba</i>	CALAA	
<i>Neochen jubata</i>	NEOJU		<i>Calidris pusilla</i>	CALPU	
<i>Tachyeres patachonicus</i>	TACPA		<i>Calidris fuscicollis</i>	CALFU	
<i>Tachyeres pteneres</i>	TACPT		<i>Calidris bairdii</i>	CALBA	
<i>Tachyeres brachypterus</i>	TACBR		<i>Calidris melanotos</i>	CALME	
<i>Tachyeres leucocephalus</i>	TACLE		<i>Calidris spp.</i>	CALID	
<i>Tachyeres spp.</i>	TACSP		<i>Micropalama himantopus</i>	MICHI	
<i>Cairina moschata</i>	CAIMO		<i>Tryngites subruficollis</i>	TRYSU	
<i>Sarkidiornis melanotos</i>	SARME		<i>Steganopus tricolor</i>	PHATR	
<i>Callonetta leucophrys</i>	CALLE		<i>Phalaropus fulicaria</i>	PHAFI	
<i>Amazonetta brasiliensis</i>	AMABR		<b>THINOCORIDAE (Agachonas)</b>		
<i>Merganetta armata</i>	MERAR		<i>Attagis gayi</i>	ATTGA	
<i>Anas sibilatrix</i>	ANASI		<i>Attagis malouinus</i>	ATTMA	
<i>Anas flavirostris</i>	ANAFI		<i>Thinocorus orbignyianus</i>	THIOR	
<i>Anas specularis</i>	ANASE		<i>Thinocorus rumicivorus</i>	THIRU	
<i>Anas specularioides</i>	LOPSP		<b>LARIDAE (Gaviotas)</b>		
<i>Anas georgica</i>	ANAGE		<i>Larus scoresbii</i>	LARSC	
<i>Anas bahamensis</i>	ANABA		<i>Larus atlanticus</i>	LARAL	
<i>Anas versicolor</i>	ANAVE		<i>Larus dominicanus</i>	LARDO	
<i>Anas puna</i>	ANAPU		<i>Larus cirrocephalus</i>	LARCI	
<i>Anas discors</i>	ANADI		<i>Larus maculipennis</i>	LARMC	
<i>Anas cyanoptera</i>	ANACY		<i>Larus serranus</i>	LARSE	
<i>Anas platalea</i>	ANAPA		<i>Larus pipixcan</i>	LARPI	
<i>Anas spp.</i>	ANASS		<i>Larus spp.</i>	LARUS	
<i>Anatinae spp.</i>	DUCKS		<i>Sterna nilotica</i>	GELNI	
<i>Netta erythrophthalma</i>	NETER		<i>Sterna sandvicensis</i>	STESA	
<i>Netta peposaca</i>	NETPE		<i>Sterna maxima</i>	STEMA	
<i>Mergus octosetaceus</i>	MEROC		<i>Sterna hirundinacea</i>	ATEHD	
<i>Heteronetta atricapilla</i>	HETAT		<i>Sterna hirundo</i>	ATEIN	
<i>Oxyura dominica</i>	NOMDO		<i>Sterna paradisaea</i>	ATEPA	
<i>Oxyura ferruginea</i>	OXYJF		<i>Sterna vittata</i>	ATEVI	
<i>Oxyura vittata</i>	OXYVI		<i>Sterna trudeaui</i>	STETR	
<i>Oxyura spp.</i>	OXYSP		<i>Sterna antillarum</i>	STEAT	
<b>ARAMIDAE (Caráú)</b>			<i>Sterna superciliaris</i>	STESP	
<i>Aramus guarana</i>	ARAGU		<i>Chlidonias niger</i>	CHLNI	
<b>HELIORNITHIDAE (Ipequí)</b>			<i>Phaetusa simplex</i>	PHASI	
<i>Heliornis fulica</i>	HELFI		<i>Sterna spp.</i>	TERNS	
<b>JACANIDAE (Jacana)</b>			<i>Laridae spp.</i>	GULTE	
<i>Jacana jacana</i>	JACJA		<b>CHIONIDAE (Paloma Antártica)</b>		
<b>ROSTRATULIDAE (Aguatero)</b>			<i>Chionis alba</i>	CHIAL	
<i>Rostratula semicollaris</i>	NYCSE		<b>STERCORARIIDAE (Skúas)</b>		
<b>HAEMATOPODIDAE (Ostreros)</b>			<i>Catharacta antarctica</i>	CATAN	
<i>Haematopus leucopodus</i>	HAELE		<i>Catharacta chilensis</i>	CATCH	
<i>Haematopus ater</i>	HAEAT		<i>Catharacta maccormickii</i>	CATMA	
<i>Haematopus palliatus</i>	HAEPA		<b>RHYNCHOPIDAE (Rayador)</b>		
			<i>Rynchops niger</i>	RYNNI	

Dirección electrónica y postal de los censistas: Marcelo Cavicchia mcavicchia@apn.gov.ar

Diego Varela dvarela@conservacion.org.ar

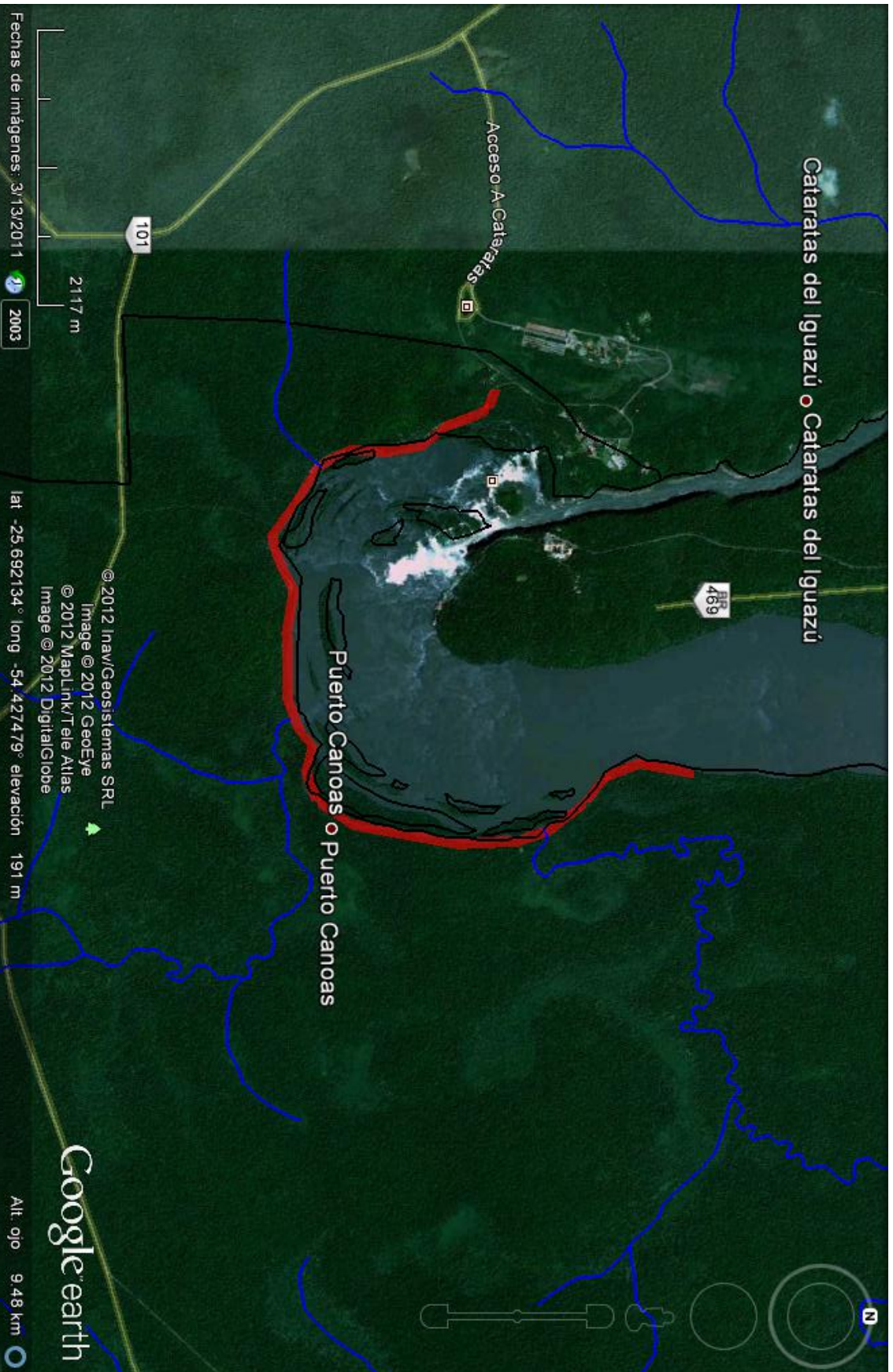
Por favor envíe sus datos a su coordinador Nacional: [cnaa@avesargentinas.org.ar](mailto:cnaa@avesargentinas.org.ar)

Nº TOTAL DE INDIVIDUOS

17

Nº TOTAL DE ESPECIES

3



Fechas de imágenes: 3/13/2011

2003

2117 m

lat -25.692134° long -54.427479° elevación 191 m

© 2012 Inav/Geosistemas SRL  
Image © 2012 GeoEye  
© 2012 MapLink/Tele Atlas  
Image © 2012 DigitalGlobe

Google earth

Alt. ojo 9.48 km